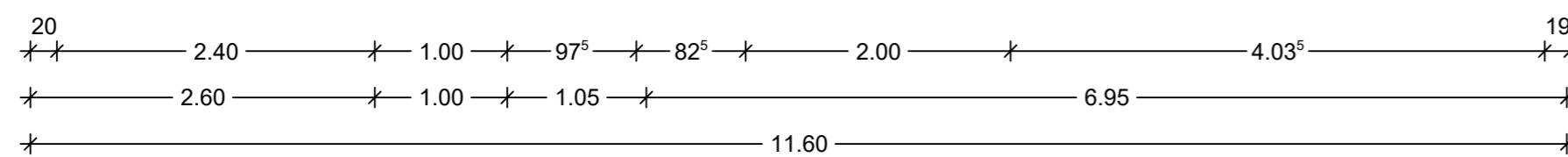
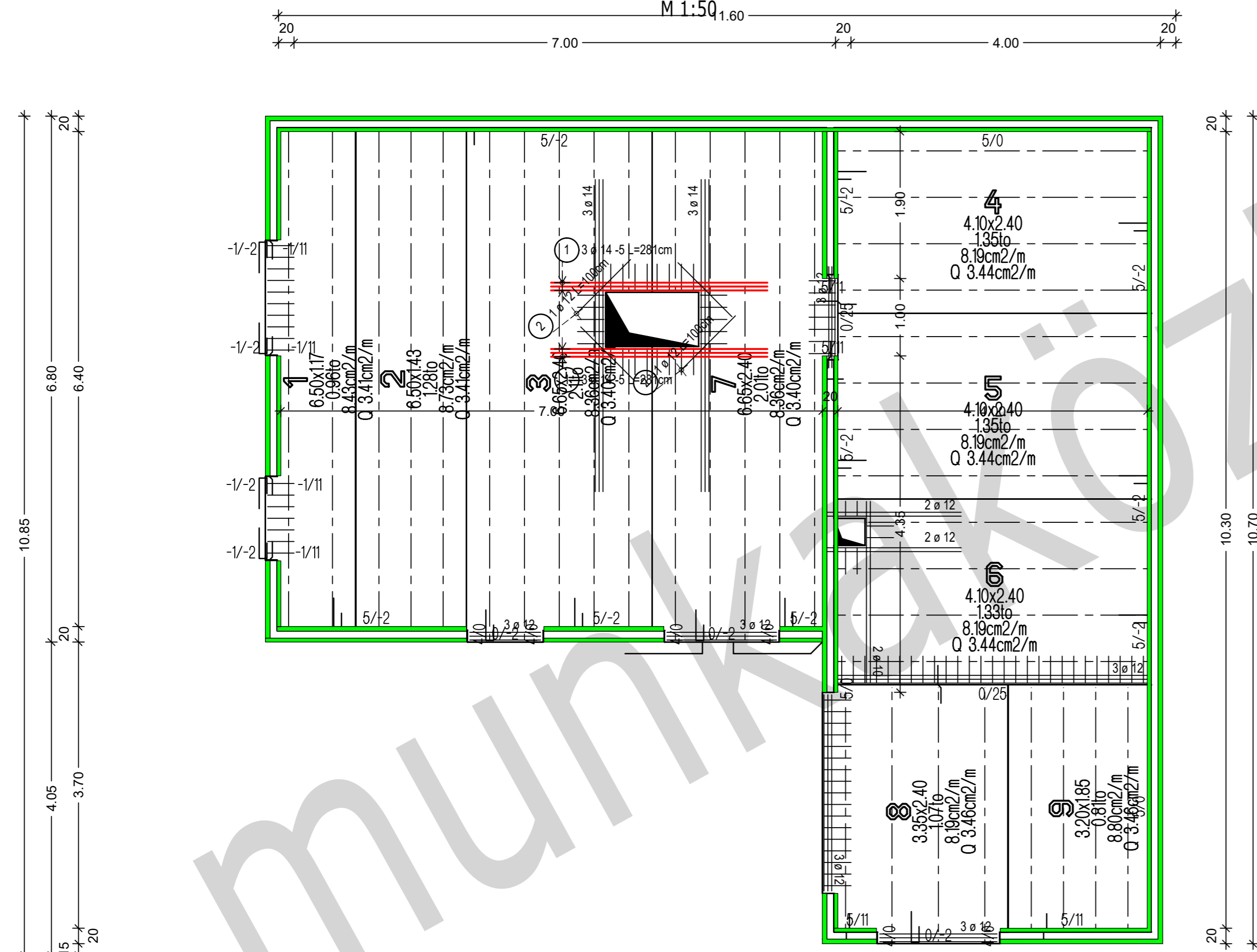


FÖLDSZINT FELETTI FÖDÉM PANEELHELYEZÉSI TERVE

M 1:50

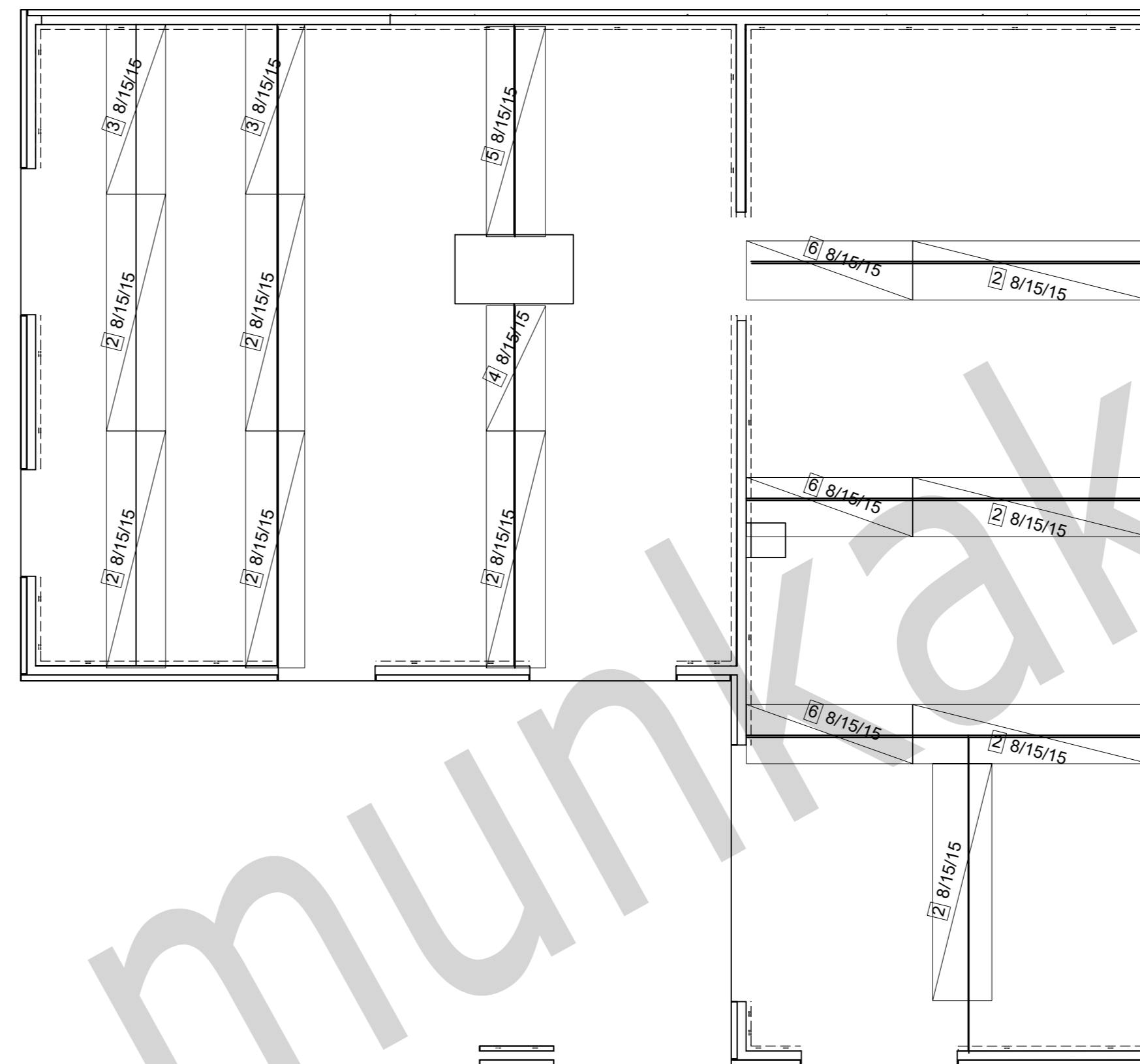


Vaslista - Hajlítási alakok

Poz.	db	o	Egyes hossz [m]	Kottázott alak (nem arányos)	Teljes hossz [m]	Tömeg [kg]
1	6	14	2.81		16.86	20.37
2	4	12	1.00		4.00	3.55

Teljes tömeg [kg]: 23.92

FUGA VASALÁS



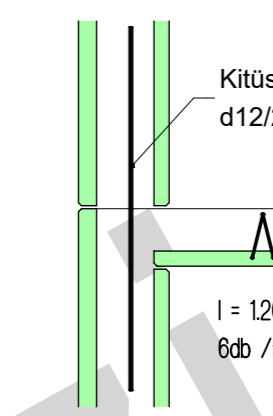
Hálólista

Poz.	Darab	Hálójelölés.	Hossz [m]	Szélesség[m]	Súly[kg]
1	1	8/15/15	0.600	0.500	1.58
2	9	8/15/15	0.600	2.400	68.17
3	2	8/15/15	0.600	1.720	10.84
4	1	8/15/15	0.600	1.270	4.00
5	1	8/15/15	0.600	2.130	6.72
6	3	8/15/15	0.600	1.680	15.94

Teljes súly [kg]: 107.25

Leier Kft. nem szállítja!

Kitűskézési csomópont a kéregfalak egymás feletti csatlakozásánál

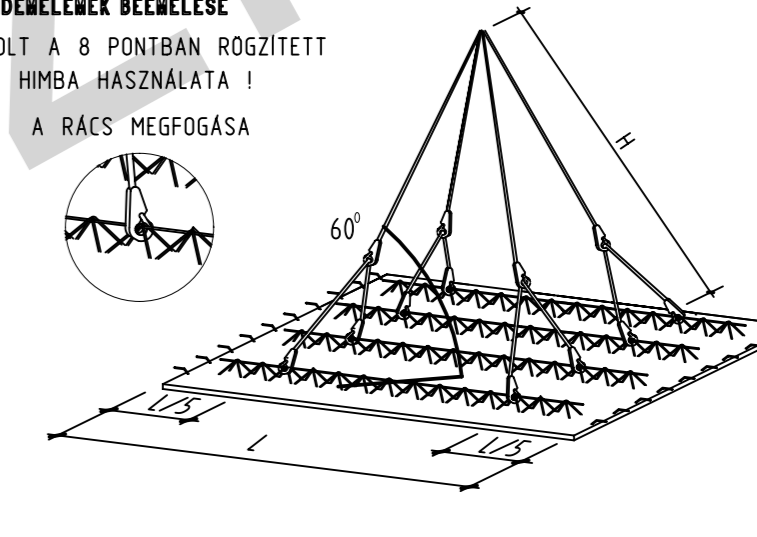


Jelmagyarázat

- Kéregfal szélessége (m), tömege (to) és azonosító száma
- A fal magassága a felnézetben jelölve
- A nyíl a második - vastagabb kérgel jelöli, a falnézet ellenkező irányból!
- A falak megtámasztására szolgáló szerelvények (quicky)
- A falakban elhelyezett elektromos szerelvények (szelvénydoboz, sorolt szerelvénydoboz, styropor kizárás)

FÖDÉMLENEK BEEMELÉSE

JAVASOLT A B PONTBAN RÖGÍTETT HIMBA HASZNÁLATA !
A RÁCS MEGFOGÁSA



A BEEMELÉSI SZABÁLYOK BETARTÁSÁÉRT A FELELŐSÉG A KIVITELEZŐT TERHELHI

PANELHOSSZ [m]	KÁBEL MINIMÁLIS HOSSZA [m]
3,0	3,0
3,5	3,2
4,0	3,4
4,5	3,6
5,0	3,9
5,5	4,1
6,0	4,3
6,5	4,6
7,0	4,9
7,5	5,1
8,0	5,4
8,5	5,7
9,0	5,9
9,5	6,2
10,0	6,5

5	- Geometria	5	- Elektromos
---	-------------	---	--------------

Kóták, méretek ellenőrizendők, eltérésekről a gyártót, értesíteni kell!

Födémvastagság: 20 cm	
A-borda magassága: 13 cm	
Betonminőség Panel: C25/30 XC2 Betonkitöltés: C25/30 XC2	Megjegyzések: 2 d12 Pótvás az elemben 5/11 Helyszíni vasalás az elemre fektetve Panellefedés / vastútnyúlás
Acélminőség Háló: M550 Betonacél: Bst 550	
Betontakarás: 2.5 cm	Födém alsó síkja: +3,00 m

Felső vasalás: lásd elkülönített terven
Hézagvasalás: lásd a terven
Panelátámasztások tengelytávolsága: max. 1.50 m
Panelek túlelése nyilasközepén: L/200 kéttámaszu tartó
L/300 töbtámaszu tartó
Panelok beemelése: Az alkalmazási útmutató szerint
A kivitelezés során a vonatkozó MSZ III. az alkalmazástechnikai útmutató előírásai betartandók. A terv-től való eltérések a kivitelezőt terhelik, esetleges változtatások a tervező hozzájárulásával hajthatók végre.

Jelölések:	- VASBETONFAL	- KIEGÉSZÍTŐ MONOLIT RÉSZ
	- TÉGLAFAL	- KÉREGFAL

A terv az alábbi tervek alapján készült:
Tervszám: Megnevezés: Dátum:

Leier LEIER ÉPÍTŐANYAG ÉS ÉPÍTŐ KFT.
Telephely: 9028 Győr, Fehérvári út 75.
Tel.: (36)-96-510-860 Fax: 96-510-869 Email: gyoriuzem@leier.hu

FÖDÉMPANEL ELHELYEZÉSI TERV

Megbízó:	Épület/Szint:
Rajz megnevezése: SZAMOS	Munkaszám: - Rajzsám: 3001 -01
Dátum: 2022.02.25.	Szerkesztő: Sallai Dorottya Méterarány: M 1:50 Állapot: munkaközi