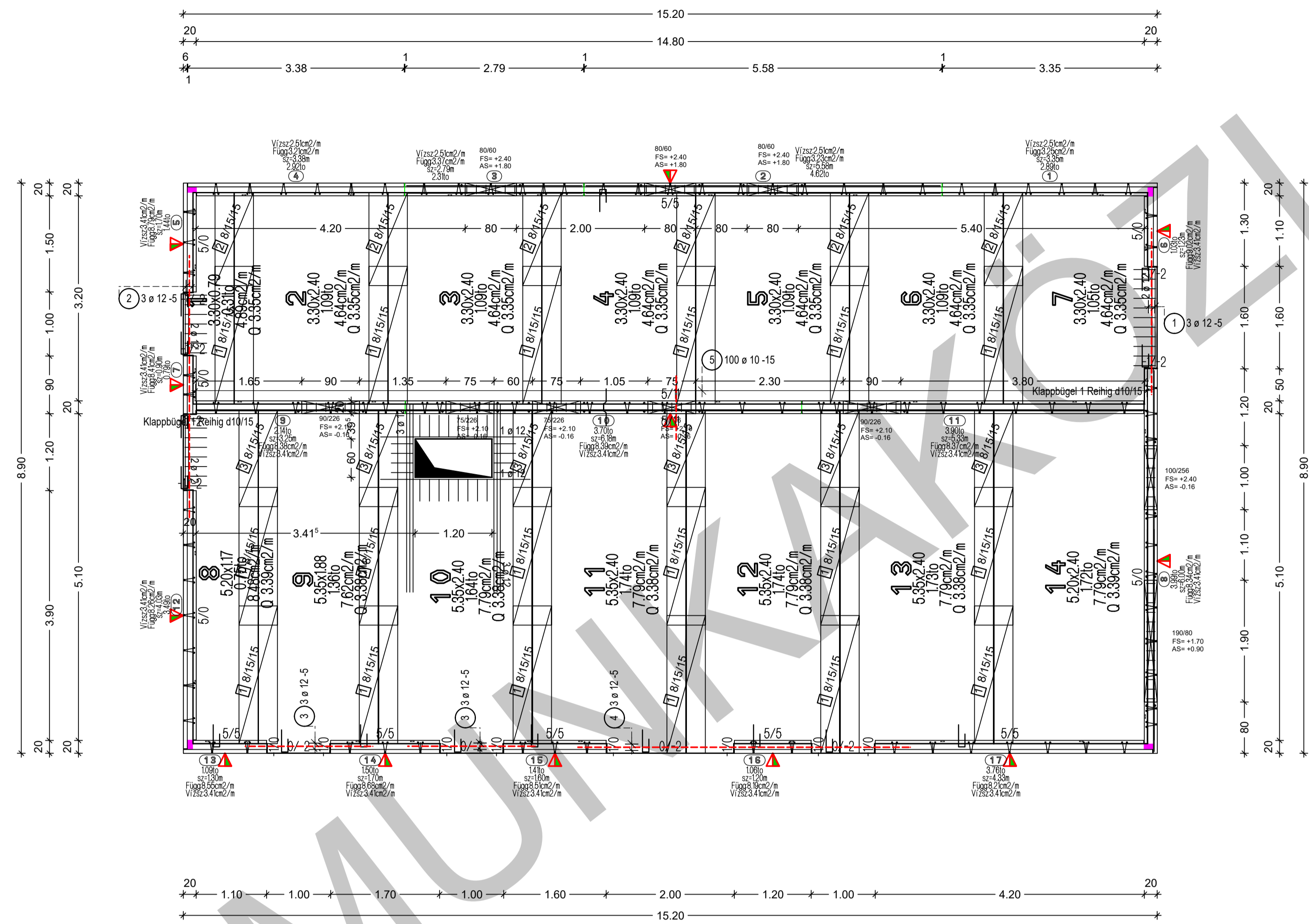


FÖLDSZINT - FALPANEL ELHELYEZÉSI ALAPRAJZ M1:50

FÖLDSZINT - FÖDÉMPANEL ELHELYEZÉSI ALAPRAJZ M1:50



Hézigvasalat (háló) - Hajlítási alakok

Poz.	Darab	Hálójelölés.	Kötött alak (nem arányos)	Hossz [m]	Szélesség[m]	Súly[kg]
1	18	8/15/15	215	0.600	2.150	124.63
2	6	8/15/15	145	0.600	1.450	28.02
3	6	8/15/15	150	0.600	1.500	28.98

Tejjes súly [kg]: 181.63

Panelra kerülő vasalat - Hajlítási alakok

Poz.	db	o	Egyes hossz [m]	Kötött alak (nem arányos)	Teljes hossz [m]	Tömeg [kg]
1	3	12	2.60	300	7.80	6.93
2	3	12	4.10	410	12.30	10.92
3	6	12	2.00	300	12.00	10.66
4	3	12	5.20	520	15.60	13.85
5	100	10	1.00	100	100.00	61.70

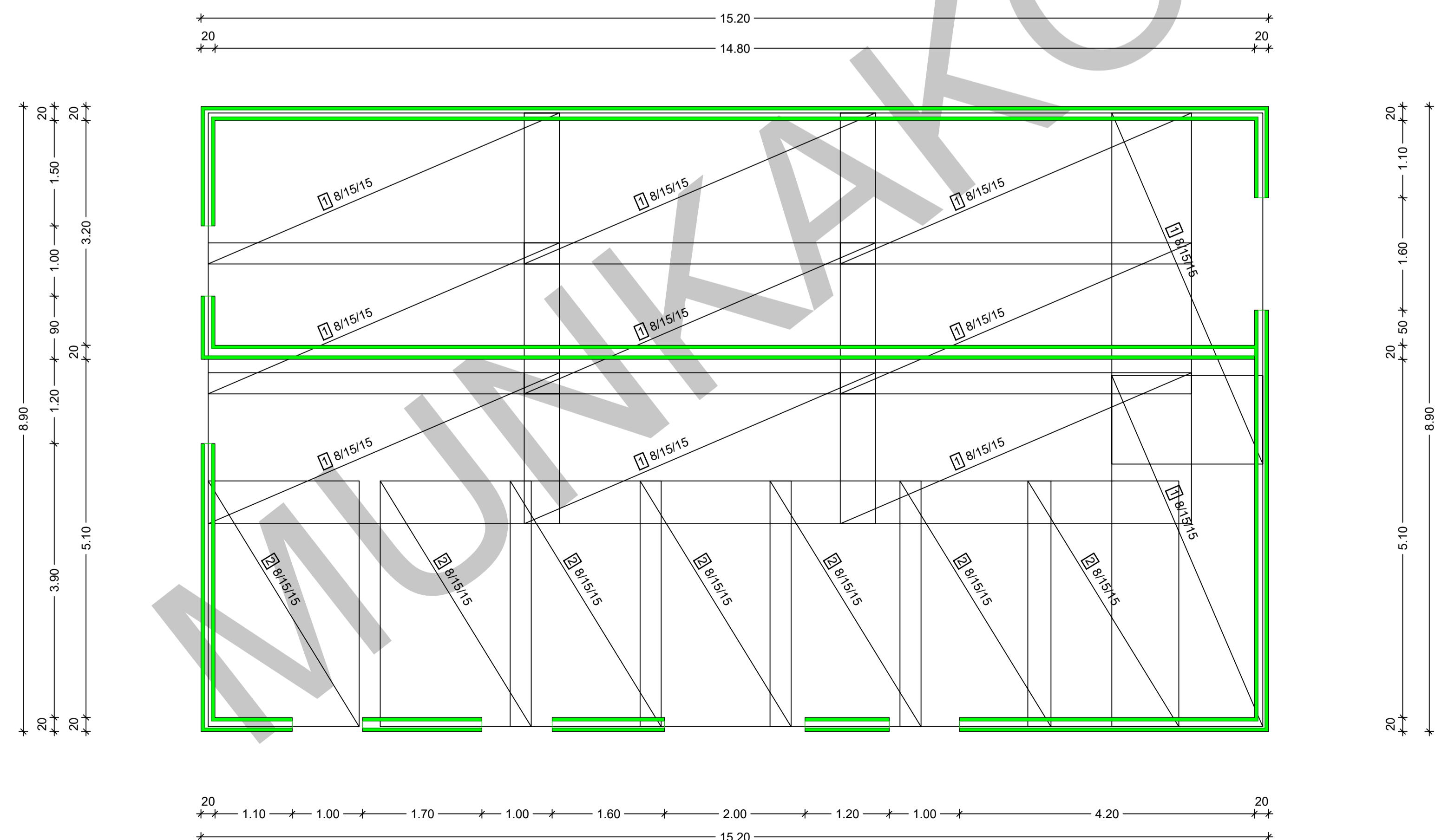
Tejjes tömeg [kg]: 104.06

Felső vasalat - Hajlítási alakok

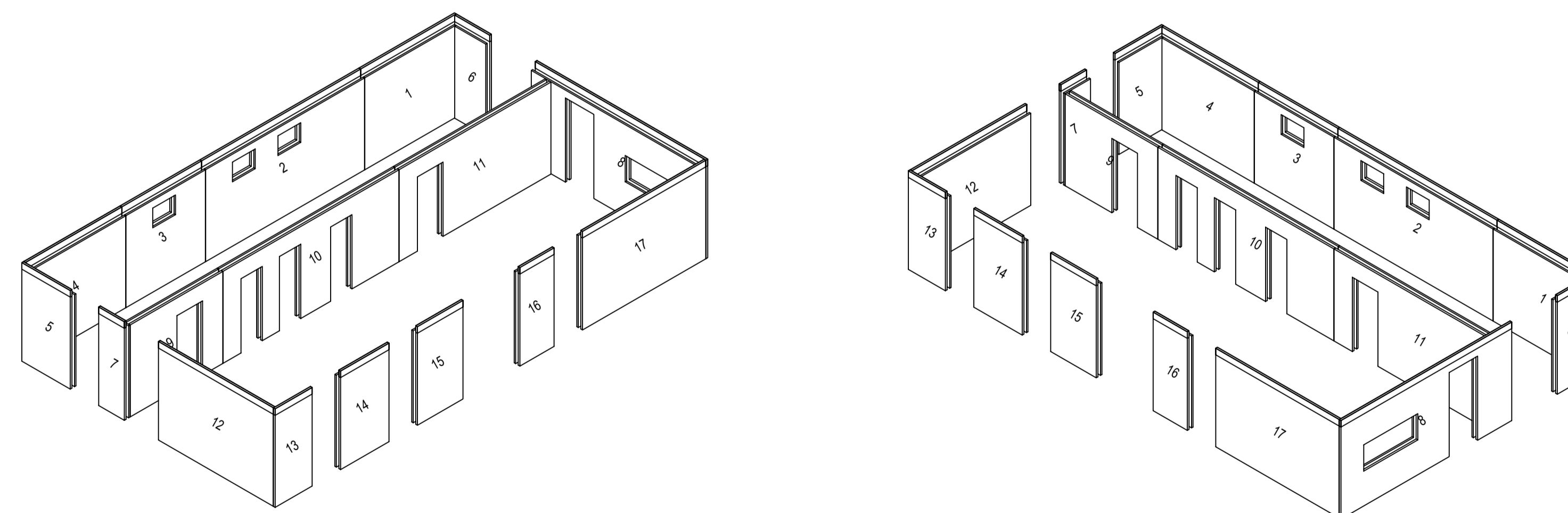
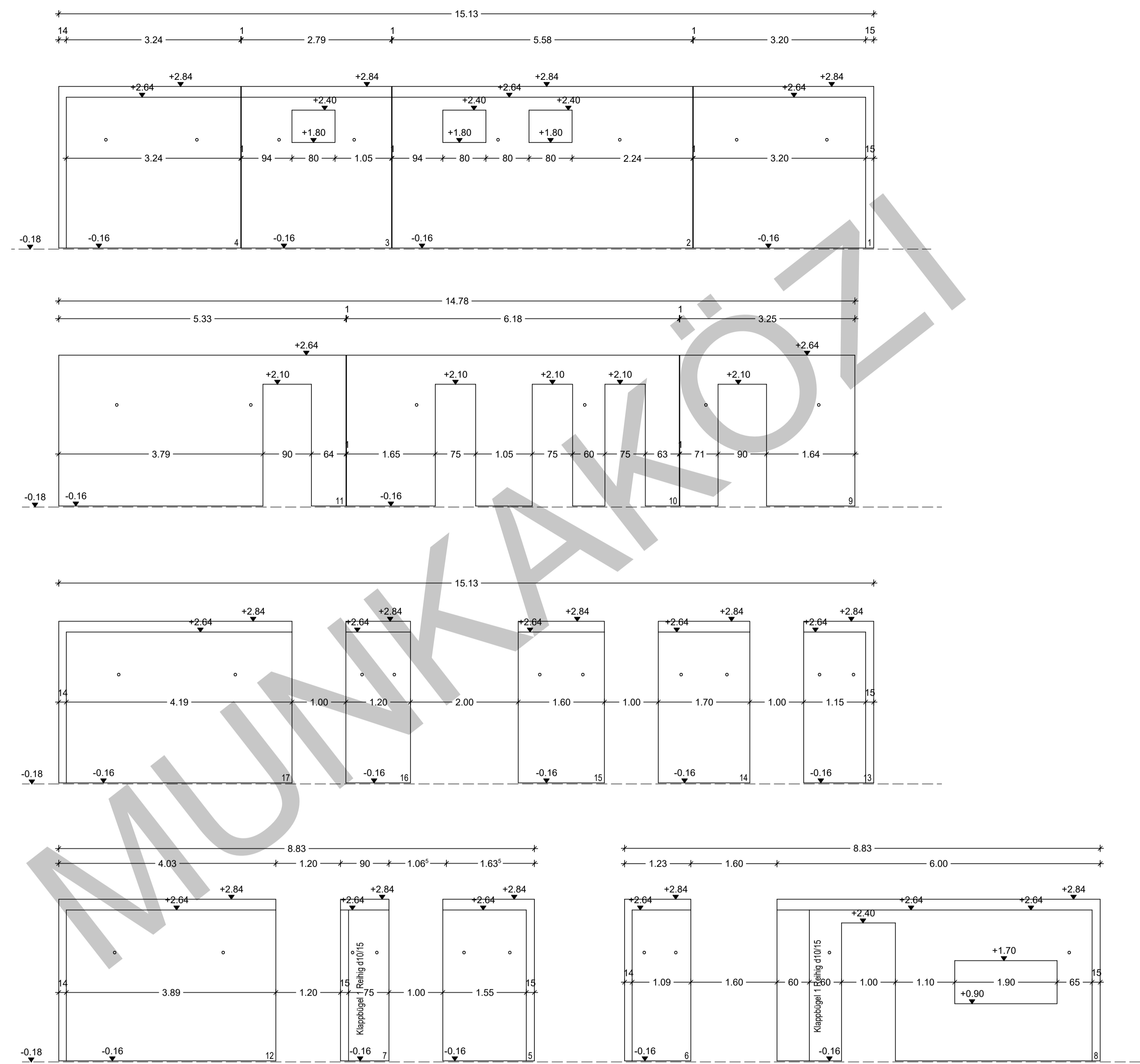
Poz.	Darab	Hálójelölés.	Kötött alak (nem arányos)	Hossz [m]	Szélesség[m]	Súly[kg]
1	11	8/15/15	215	5.000	2.150	634.70
2	7	8/15/15	215	3.500	2.150	282.73

Tejjes súly [kg]: 917.43

FÖLDSZINT - FELSŐ VASALÁSI TERV M1:50



FÖLDSZINT - FALNÉZETEK M1:50



Aanyagminőségek  
- Panelra kerülő betonacél: B500B

Szerkezetépítési megjegyzések

- Toldási hosszak: 60Ø
- A kivitelezés során minden betonfelület megvédendő a károsodástól, elszíneződéstől, és a károsító anyagok hatásától. A födémeket sózni, olajjal, zsírokkal szennyezni nem szabad. Ha ilyen károsodás történik, azt azonnal el kell távolítani.
- A bármilyen okból sérült, hiányos betontakarással rendelkező vasbeton szerkezeti elemeket utólagosan javítani kell.

Vasalási megjegyzések

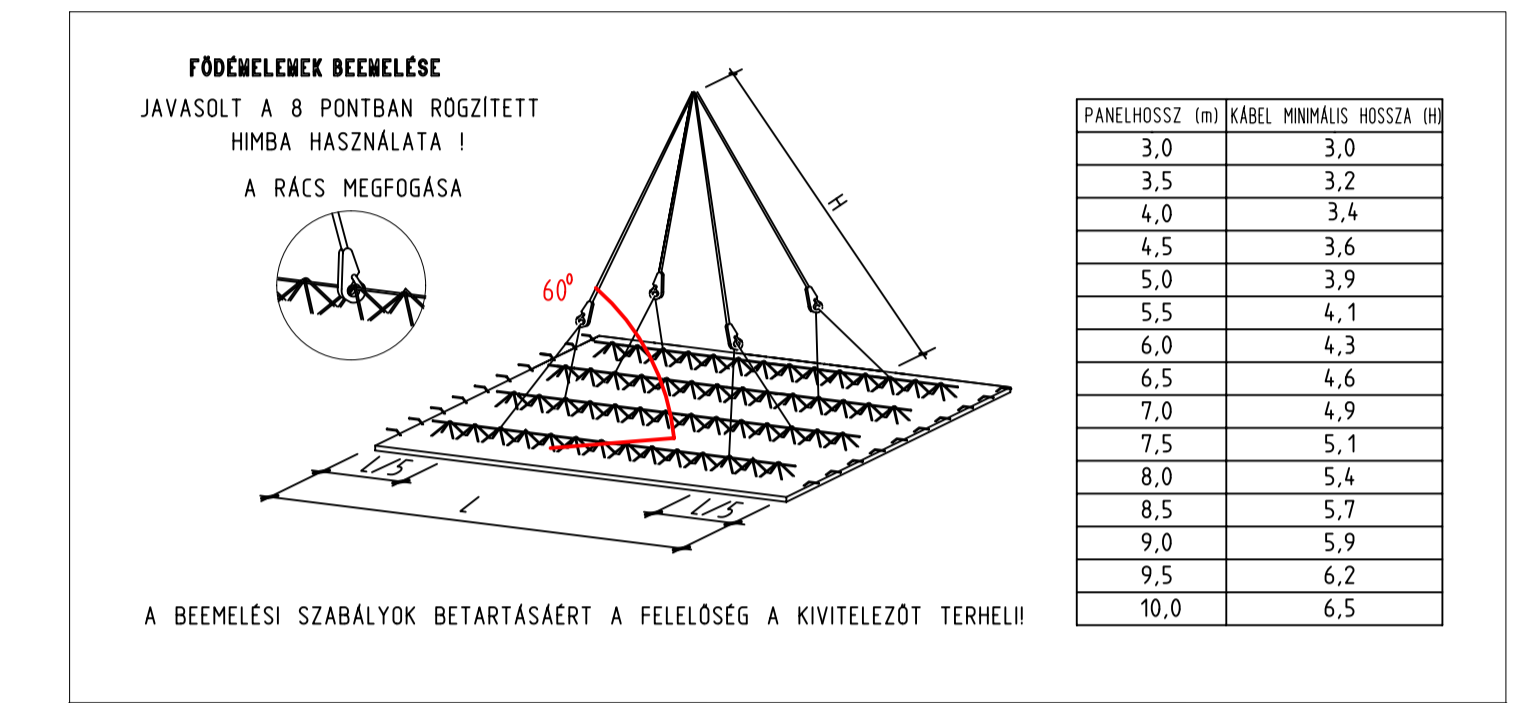
- A terven szereplő betonacélok feliratozása a külső élükön mért egyenes hosszal szerepel (a szárhosszak és a kengyelméretek külső méretet jelölnek, a teljes hossz valós hossz, vagyis figyelembe vettük a hajlítások miatt rövidüléseket. 14mm-ig 4d, afelett 7d).
- A betonacélok terv szerinti legyártása előtt a méretek a helyszínen előzetesen ellenőrizendők és szükség esetén korrigálанд.

Kivitelezési megjegyzések:

Jelen panelkiosztási terv nem helyettesíti a vonatkozó tartószerkezeti kiviteli tervet. A terv a kivitelezés során együtt kezelendő a vonatkozó tartószerkezeti kiviteli tervekkel, valamint a további kapcsolódó szakági kiviteli tervekkel.

A panelek beemelését az alkalmazástechnikai útmutató szerint kell elvégezni.

Beemelésére térrács felső öve használható! Betonozás előtt a födémpanelek felső oldalát meg kell tisztítani. A kivitelezés során a vonatkozó MSZ ill. az alkalmazástechnikai útmutató előírásai betartandók. A tervtől való eltérések a kivitelezőt terhelik, a változtatások a tervező hozzájárulásával hajthatók végre.



Megjegyzések:

Szerkezetépítési megjegyzések

- A kivitelezés során minden betonfelület megvédendő a károsodástól, elszíneződéstől, és a károsító anyagok hatásától. Az elemeket sózni, olajjal, zsírokkal szennyezni nem szabad. Ha ilyen károsodás történik, azt azonnal el kell távolítani.
- A bármilyen okból sérült, hiányos betontakarással rendelkező vasbeton szerkezeti elemeket utólagosan javítani kell.

Vasalási megjegyzések

- A terven szereplő betonacélok feliratozása a külső élükön mért egyenes hosszal szerepel (a szárhosszak és a kengyelméretek külső méretet jelölnek, a teljes hossz valós hossz, vagyis figyelembe vettük a hajlítások miatt rövidüléseket. 14mm-ig 4d, afelett 7d).
- A betonacélok terv szerinti legyártása előtt a méretek a helyszínen előzetesen ellenőrizendők és szükség esetén korrigálанд.

Jelen panelkiosztási terv nem helyettesíti a vonatkozó tartószerkezeti kiviteli tervet. A terv a kivitelezés során együtt kezelendő a vonatkozó tartószerkezeti kiviteli tervekkel, valamint a további kapcsolódó szakági kiviteli tervekkel.

A falak kitérését az építész kiviteli tervek szerint kell elvégezni!

A panelek beemelését az alkalmazástechnikai útmutató szerint kell elvégezni.

Beemelésére a ferde támaszokhoz beépített düböleket NEM használhatók! Betonozás előtt a falpanelek belső oldalát meg kell nedvesíteni. A mag betonozását az MSZ vonatkozó előírásainak figyelembe vételével kell elvégezni, és maximum 50 cm betonozott magasságonként gondosan merülő tömörítővel tömöríteni. A betonozás gyorsasága nem haladhatja meg a 100 cm/óra sebességet.

A kivitelezés során a vonatkozó MSZ ill. az alkalmazástechnikai útmutató előírásai betartandók. A tervtől való eltérések a kivitelezőt terhelik, a változtatások a tervező hozzájárulásával hajthatók végre.

Vízszintes fuga: 1,5 cm	Függőleges fuga: 1 cm	Falvastagság: 20, 25, 40 cm
Betonminőség: C25/30 XC2	Betontakarás: 2 cm	Acélminőség: M500
Panel: C25/30 XC2	Háló: M500	Betonacél: B 500 B
Kötőtő beton: C25/30 XC2-16-F3		

	Kötő (m3/m2)	Kötőanyag (m3/m2)	Háló (m3/m2)
Teljes térfogat (m3)	198	348	254
1 m <sup>2</sup> alatti mélységű (m3)	140	246	180
1 m <sup>2</sup> feletti mélységű (m3)	99	174	127
1 m <sup>2</sup> alatti mélységű (m3)	171	301	220
1 m <sup>2</sup> feletti mélységű (m3)	127	223	169

**Jelölések:**

- Kétféle színnel színeztetve (színeztetés nélküli és színezett)
- A lemegek színeztetés nélküli (színeztetés nélküli)
- A lemegek színeztetés nélküli (színeztetés nélküli)
- A lemegek színeztetés nélküli (színeztetés nélküli)
- A lemegek színeztetés nélküli (színeztetés nélküli)
- A lemegek színeztetés nélküli (színeztetés nélküli)

A terv az alábbi tervek alapján készült:

Tervező: Megnevezés: Dátum:  
SK - 1231 Karanténálló földszinti falak terve 2021.06.25.

Tervváltozatok

Index: Kérel módosítás: Dátum:  
02  
03  
04

**Leier Hungaria Kft.**  
Telephely: 9028 Győr, Fehérvári út 75.  
Tel.: (36)-96-510-660 Fax: 96-510-669 Email: gyor@leier.hu

Rajz megnevezése: Földszinti falpanel kiosztási terv

Megbízó: Épület:  
Építkezés: Munkaszám: Rajzsám: Index:  
2001 : 01

Dátum: 2022.02.03. Szerkesztő: Kovács Péter Vezető tervező: Méretarány: M 1:50 Állapot: munkaközi

m/sz = 841 / 1500 (1.26m2) Allplan 2022