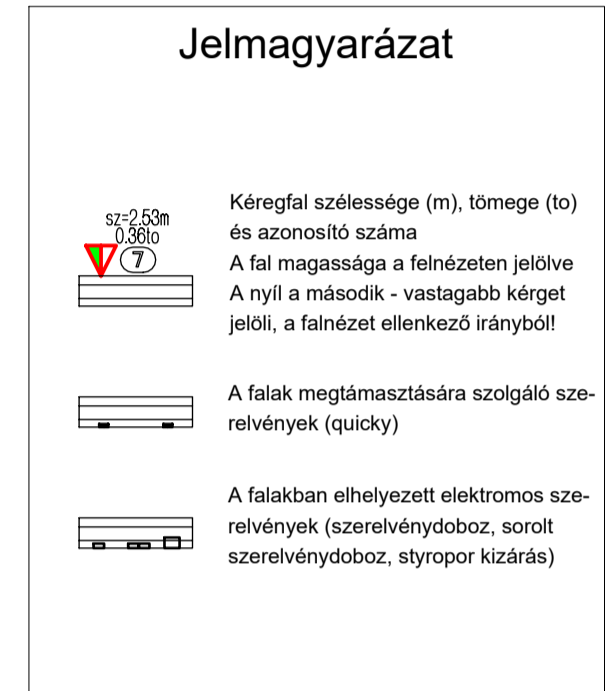
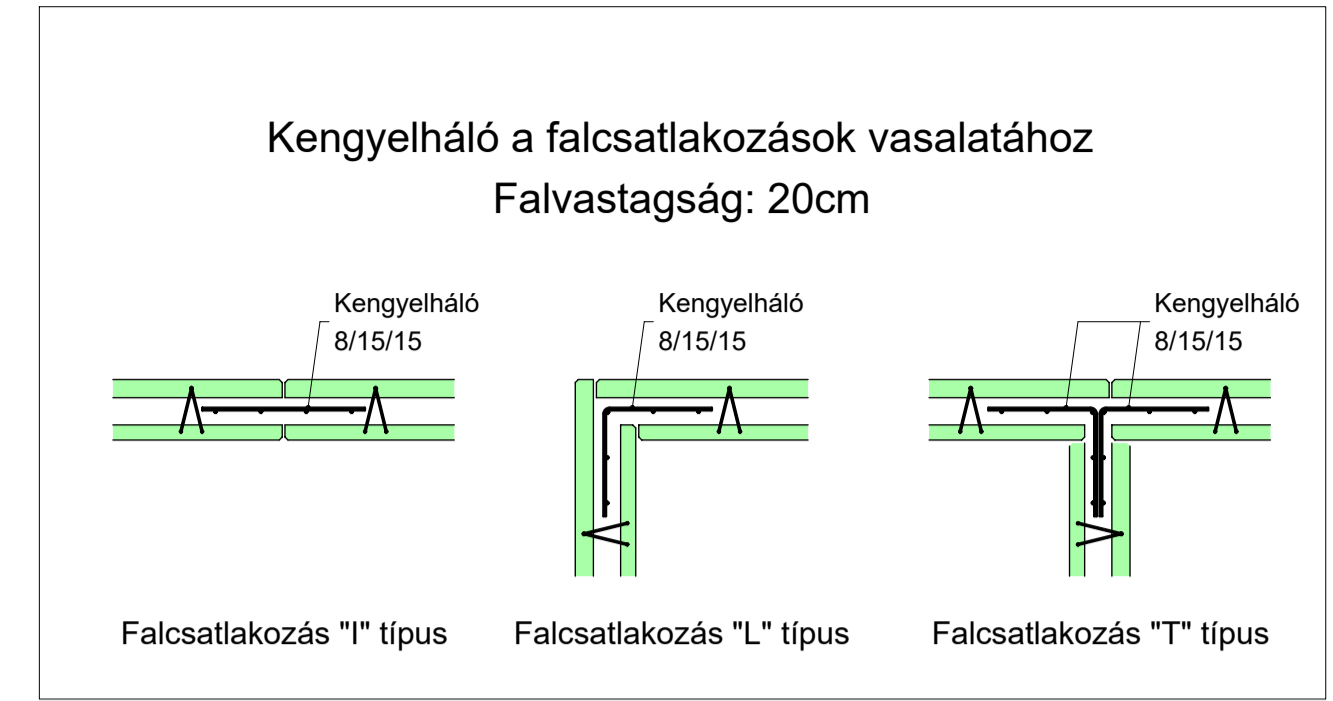
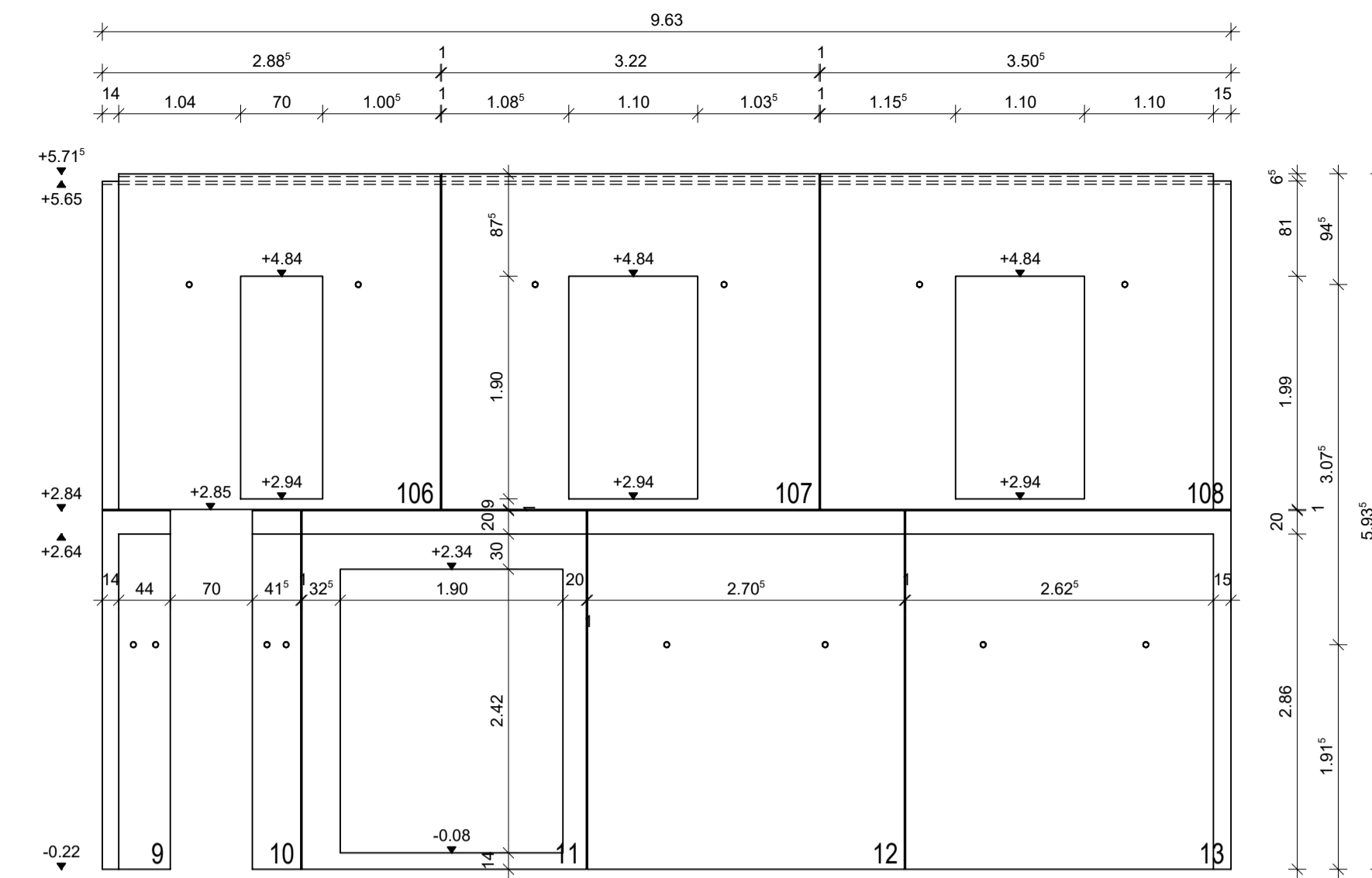
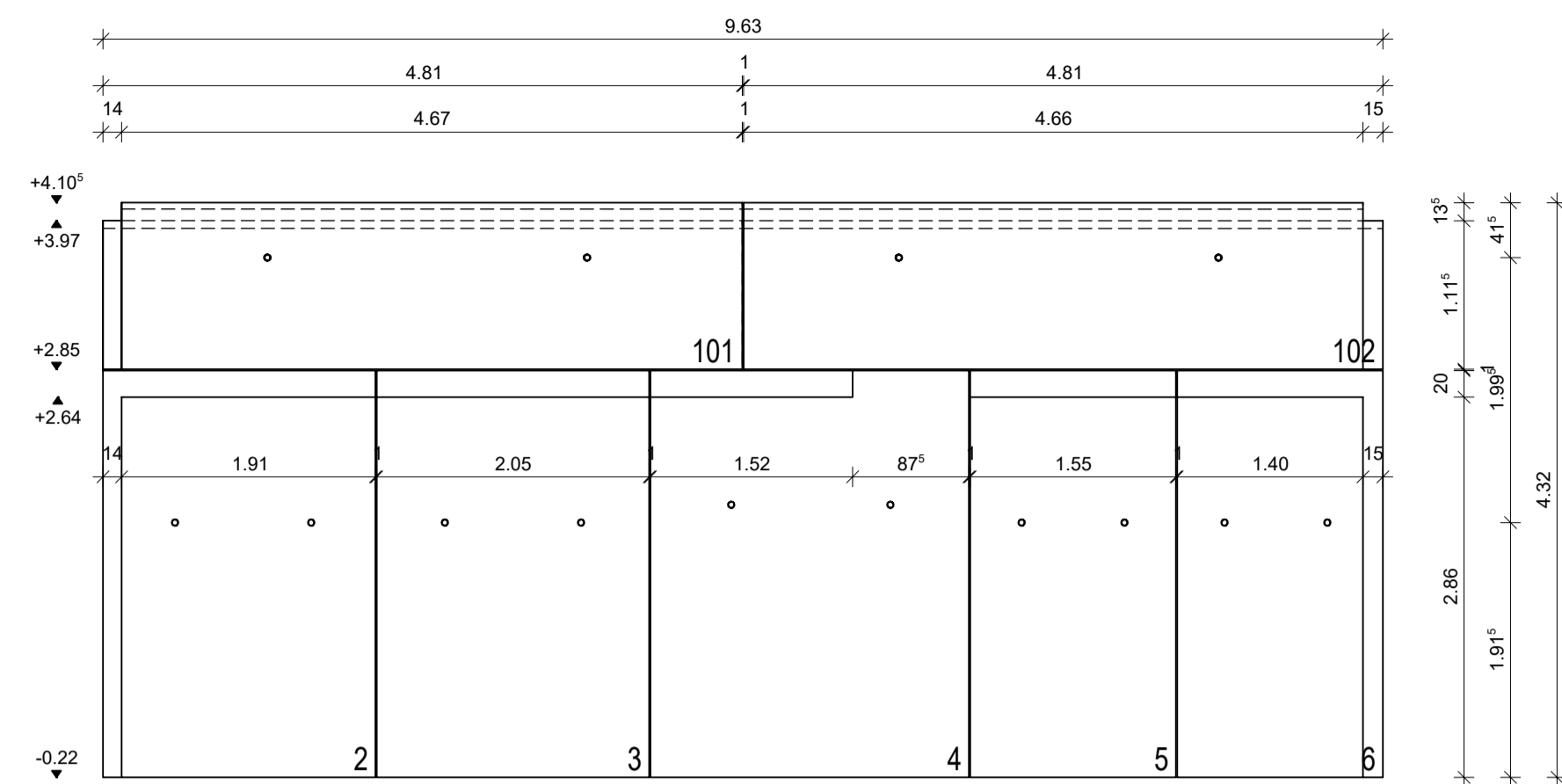
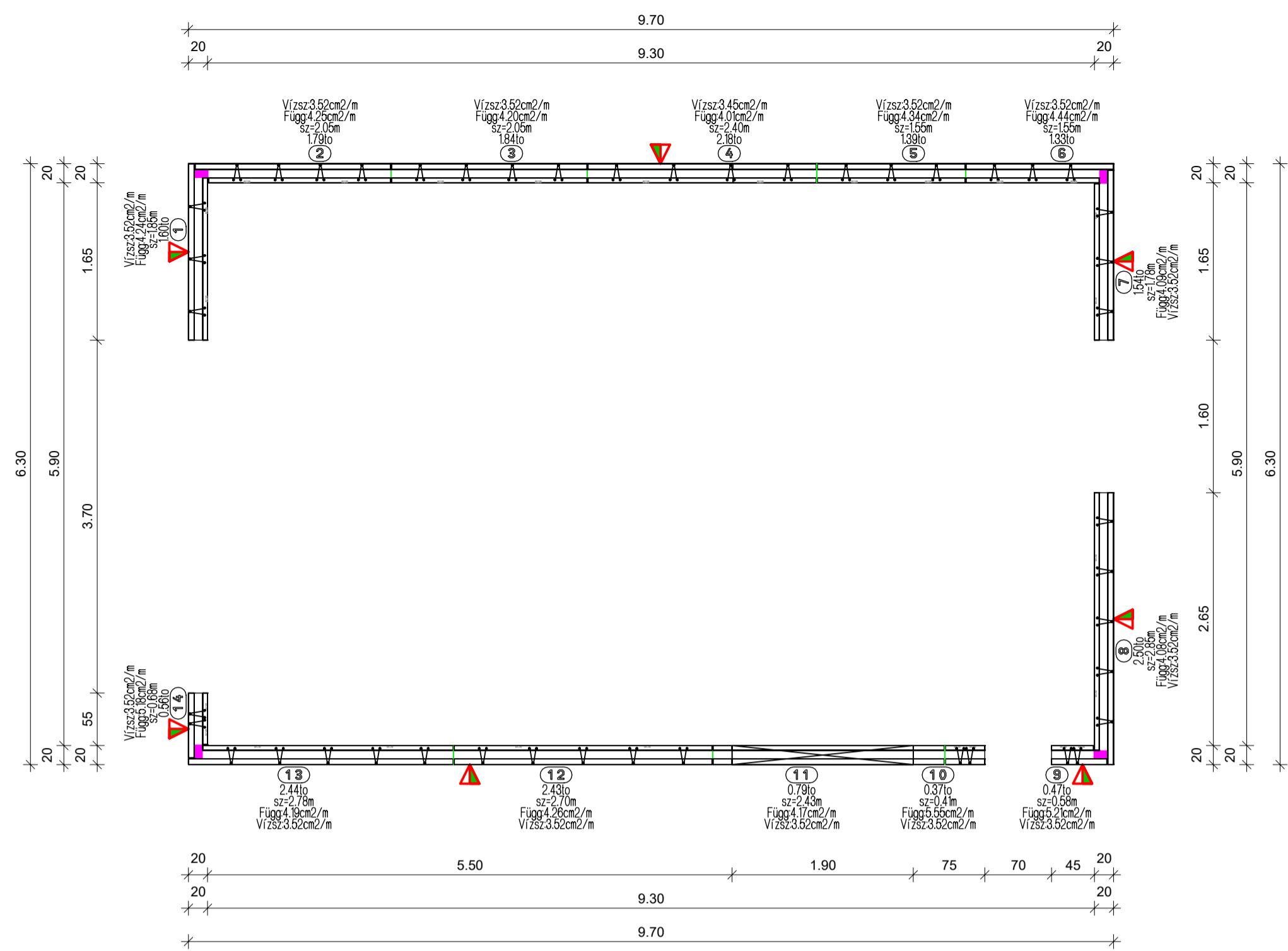
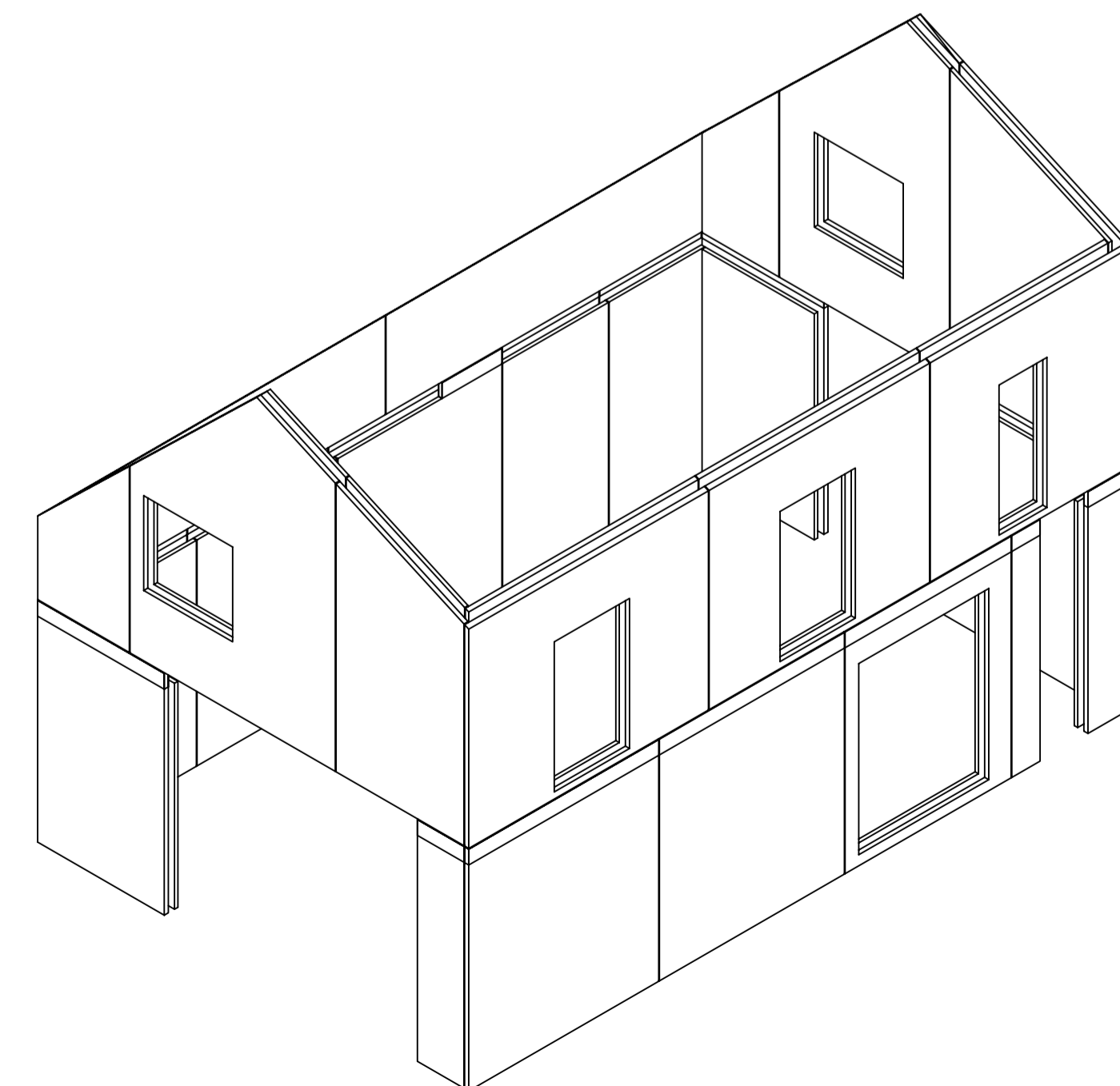
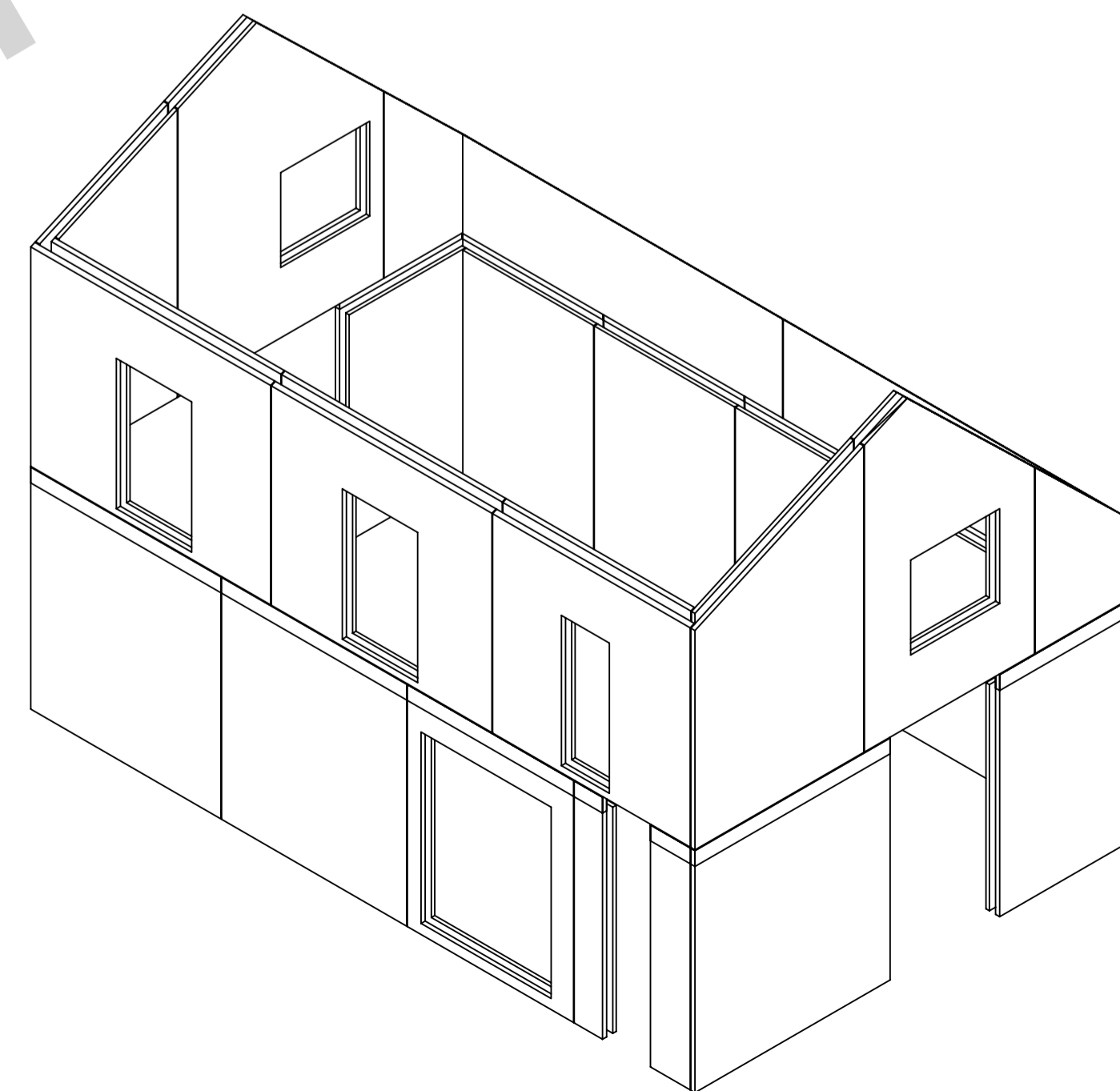
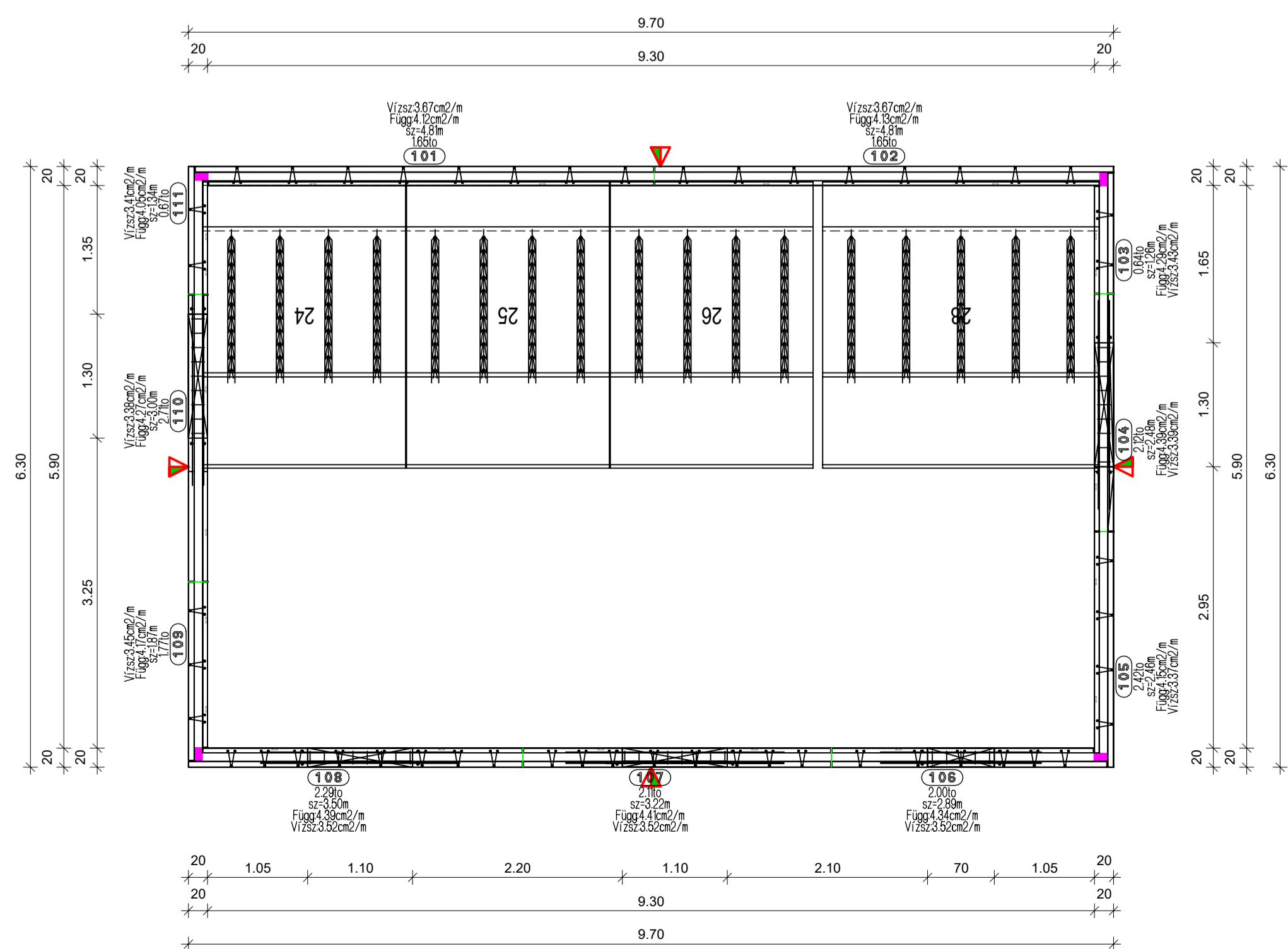
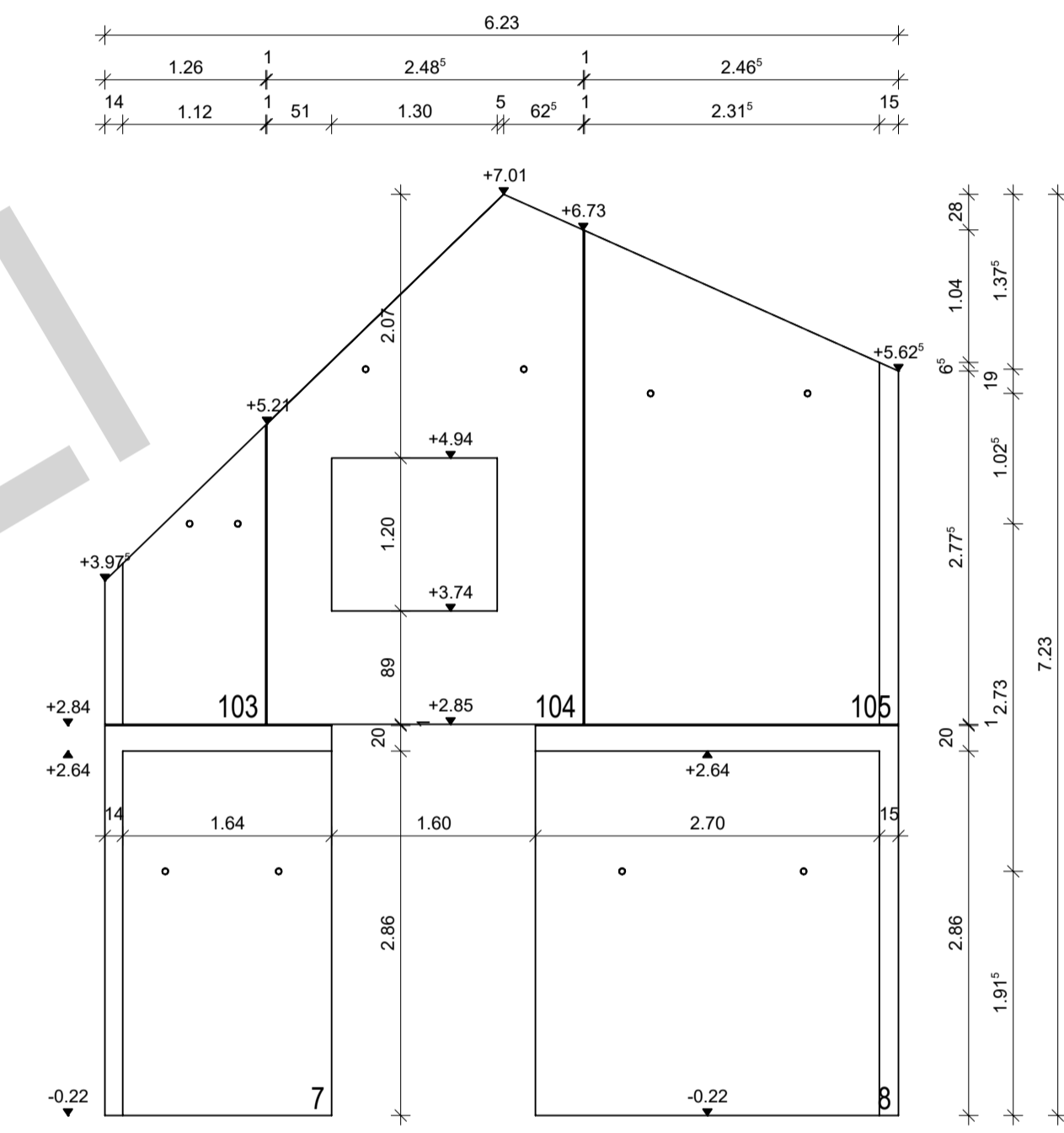
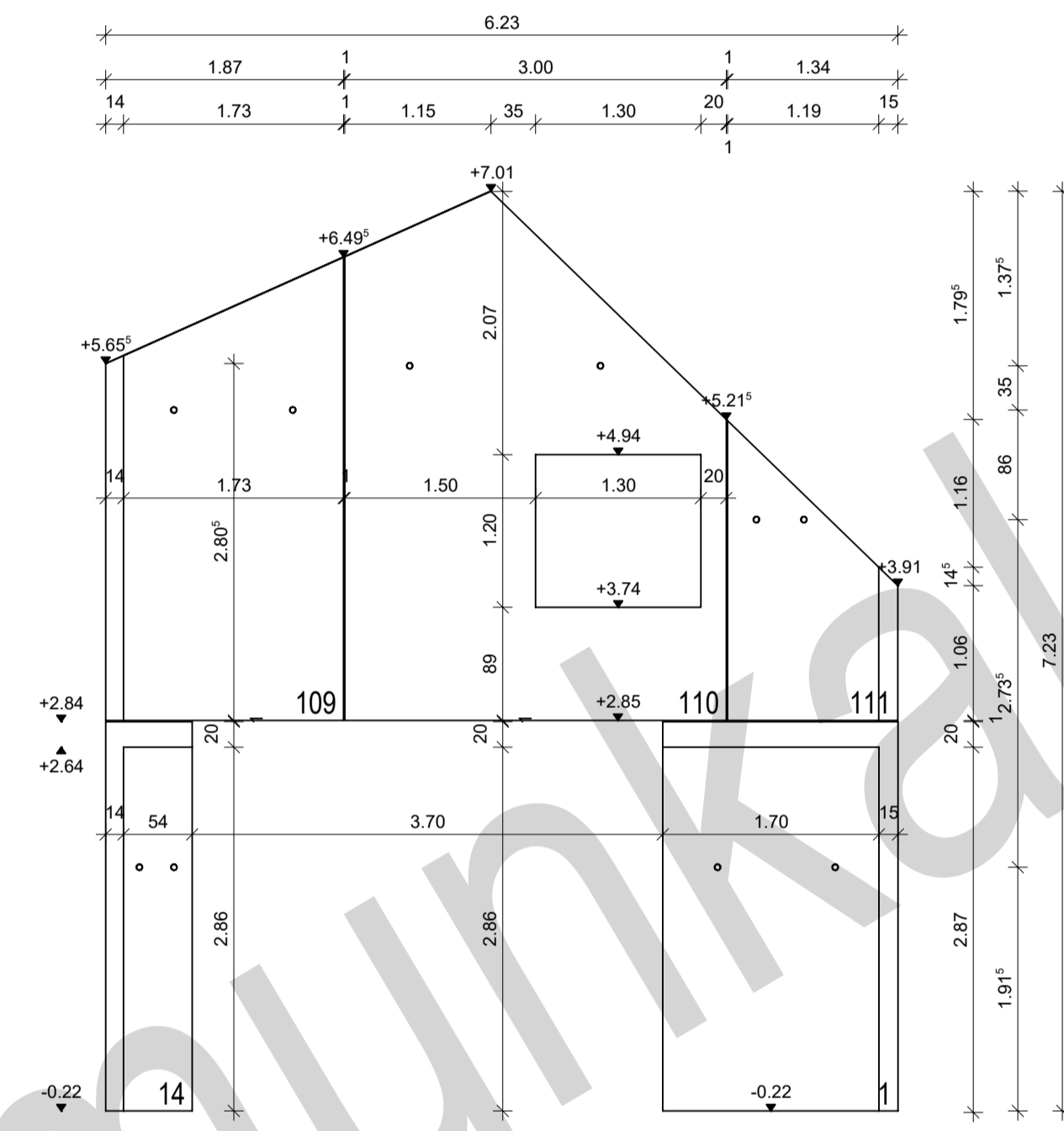
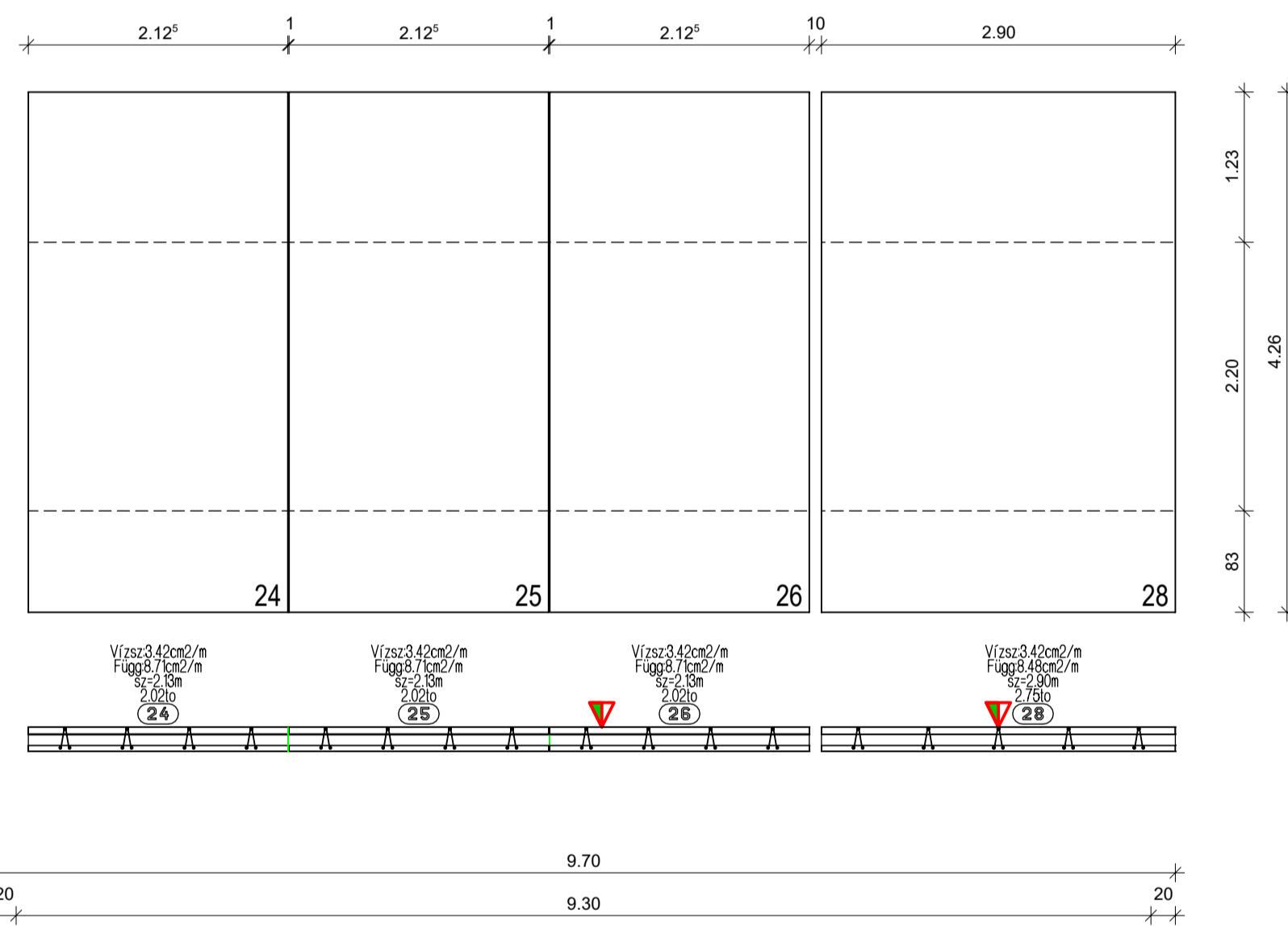


Földszinti falak



Emeleti falak és kopsó fal



5	- Geometria	5	- Elektromos
Kóták, méretek ellenőrizendők, eltérésekről a gyártót, értesíteni!			
Falvastagság: 20 cm			
Vízszintes fuga: 2 cm		Függőleges fuga: 1 cm	
Betonminőség Panel: C25/30 XC2 Betonkötés: C25/30 XC2		Megjegyzések: A panelek csatlakozása egymáshoz ill. más szerkezetekhez helyszíni vasalással történik.	
Acélminőség Háló: M550 Betonacél: Bst 550		Helyszíni vasalás	
Betontakarás : 2 cm			

A panelek beemelését az alkalmazástechnikai útmutató szerint kell elvégezni.
A panelek beemelésére a ferde támaszokhoz beépített dübök nem használhatók!

Beemelés előtt a falpanelek belső oldalát meg kell nedvesíteni. A mag betonozását az MSZ vonatkozó előírásainak figyelembe vételével kell elvégezni, és maximum 50 cm betonozott magasságonként gondosan merülő tömörítővel tömöríteni. A betonozás gyorsasága nem haladhatja meg a 75 cm/óra sebességet.

A kivitelezés során a vonatkozó MSZ III. az alkalmazástechnikai útmutató előírásait betartandók. A tervtől való eltérések a kivitelezőt terhelik, esetleges változtatások a tervező hozzájárulásával hajthatók végre.

Jelölések:	- VASBETONFAL	- KIEGÉSZÍTŐ MONOLIT RÉSZ
	- TÉGLAFAL	- KÉREGFAL

A terv az alábbi tervek alapján készült:		
Tervszám:	Megnevezés:	Dátum:
-	-	-

Leier LEIER ÉPÍTŐANYAG ÉS ÉPÍTŐ Kft.
Telephely: 9028 Győr, Fehérvári út 75.
Tel.: (36)-96-510-860 Fax: 96-510-869 Email: gyorizem@leier.hu

FALPANEL ELHELYEZÉSI TERV

Megbízó:	-	Épület/Szint:	-
Rajz megnevezése:	-	Munkaszám:	C485
Dátum:	2022.02.25.	Rajzsám:	2001
Szerkesztő:	Fazekas Barbara	Index:	-01
Vezető tervező:	Kovács Péter	Állapot:	munkaközi
Méretarány:	M 1:50	Méretarány:	M 1:50
Állapot:	munkaközi	Méretarány:	M 1:50